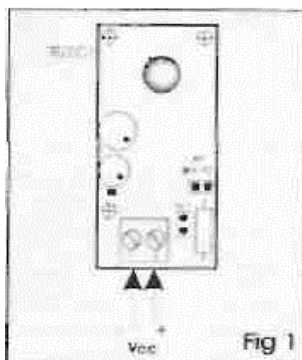


ФОТОКЛЕТКА FT 04

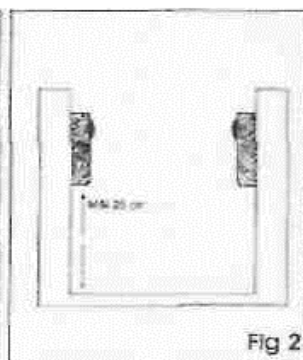
Инструкции за монтаж

- За да отворите фотоклетката, използвайте отвертка (фиг.4).
- Промушете кабелите през отвора и захванете фотоклетката за стената (фиг.2).
- Свържете кабелите както е показано на фиг. 1 и фиг.3.
- Спазвайте поляризацията на изходите. Захранването може да бъде на 12V или 24V.
- При захранване с 12V преместете JUMPER 1 на горните 2 клемми.
- Ако фотоклетките са поставени в една линия и са свързани правилно, светлината на червения LED трябва да е изгасена.
 - Всеки път, когато се прекъсне лъчът, червеният LED светва.
 - Затворете фотоклетката с капака.
 - Проверете няколко пъти правилната работа на релето, прекъсвайки лъча.
 - При извършването на монтажа обърнете специално внимание на свързването на кабелите А и В

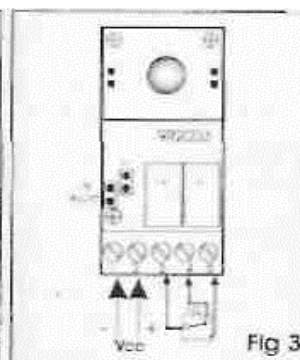
фиг.1



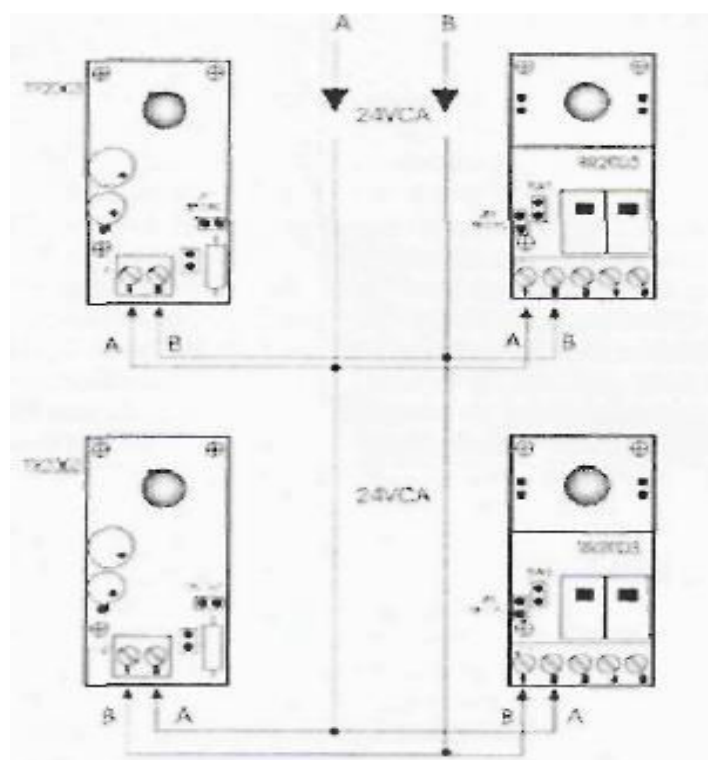
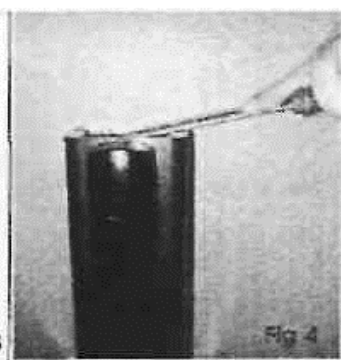
фиг.2



фиг.3



фиг.4



фиг.5

ТЕХНИЧЕСКА ХАРАКТЕРИСТИКА	
Захранване	12/24 V DC/AC
Консумация	60 mA
Дължина на вълната	R.: 880nm
Работна температура	-20 до +60°C
Капацитет на релето	1A-24V
Честота на модула	1500 Hz